

POUR LES 11-18 ANS

RÉSEAU

DES ESPACES JEUNESSE

DU GESNOIS BILURIEN

LE PROGRAMME

VACANCES PRINTEMPS 2024



Communauté de Communes le Gesnois Bilurien



LES ESPACES JEUNESSE

À travers une variété d'activités éducatives, culturelles et sportives, nous encourageons l'épanouissement personnel et l'acquisition de nouvelles compétences !

L'équipe de professionnels guide les jeunes dans leur parcours, favorisant l'esprit d'équipe.

Nous croyons en l'autonomisation des jeunes, en les aidant à réaliser leurs projets et à devenir des citoyens responsables et engagés.

INSCRIPTIONS & RÉSERVATIONS

Pour rejoindre les espaces Jeunesse pendant les vacances :
rendez-vous sur le **PORTAIL FAMILLES**
pour effectuer les inscriptions et réservations jusqu'au lundi 15 avril.

Pour valider votre inscription, merci de mettre à jour vos informations et de compléter l'ensemble des rubriques de la fiche enfant

- Attestation d'assurance responsabilité civile
- Autorisations (photo, transport, personnes autorisées...)
- Informations sanitaires (vaccins, allergies...)

Une question concernant la facturation : portailfamilles@cc-gesnoisbilurien.fr

CONTACTS

Pour contacter le service Petite Enfance, Enfance, Jeunesse :

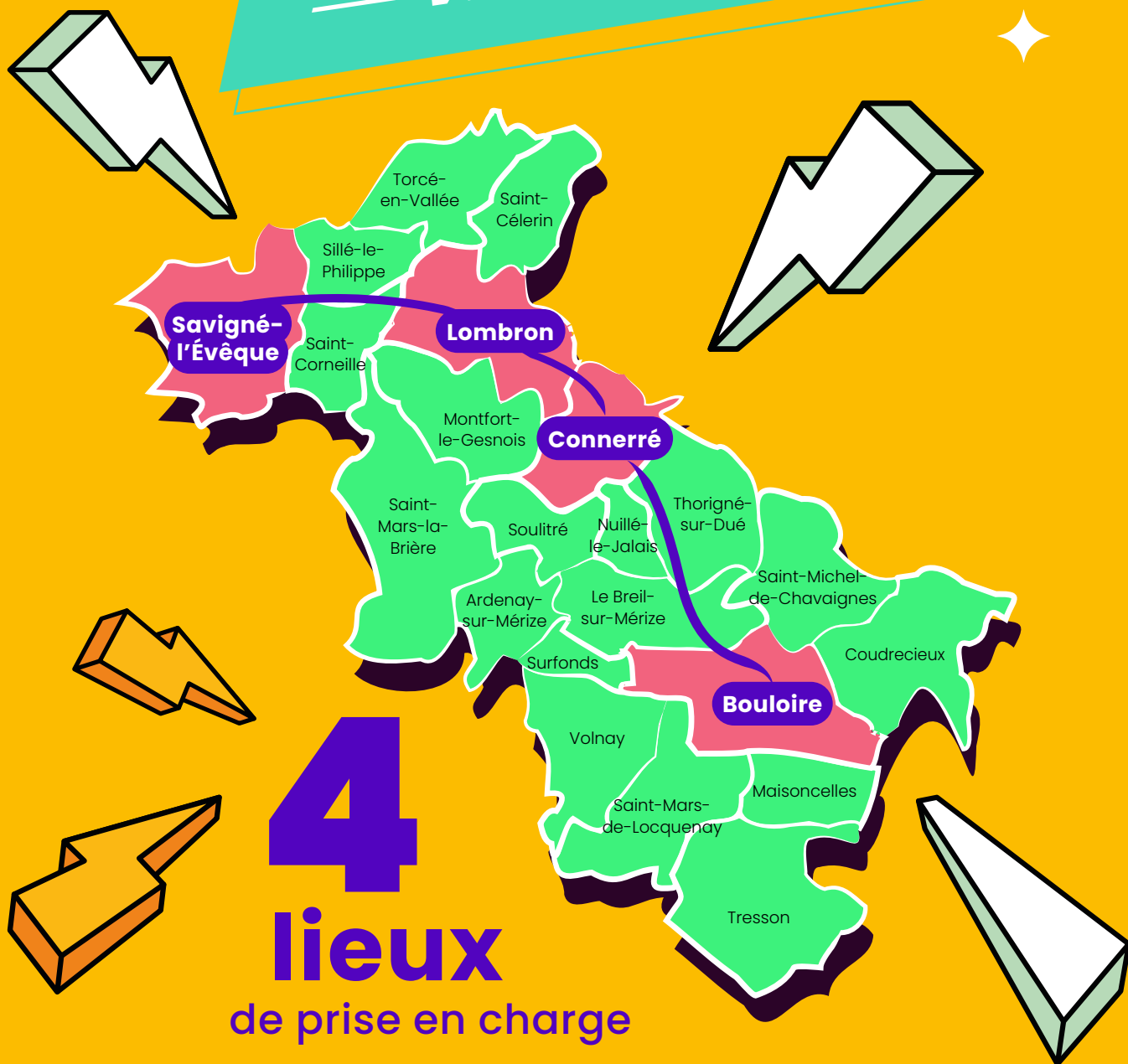
par mail : **service-peej@cc-gesnoisbilurien.fr**

par téléphone : **02 85 29 92 28**

 Tarifs complets sur **www.cc-gesnoisbilurien.fr**

PENDANT

LES VACANCES



4
lieux
de prise en charge

Bouloire : espace Jeunesse, 3 rue des Maillets

Connerré : maison des Enfants, 13 av. de Verdun

Lombron : espace Jeunesse, 16 rue de Torcé

Savigné-l'Évêque : espace Jeunesse, cour de la rue Saint-Barthélémy

Inscription possible via le portail Familles jusqu'au 15 avril

VACANCES DU LUNDI 22 AU VENDREDI 26 AVRIL

LUNDI 22

THE LAST YOUNG

Plonge dans l'ambiance des Jeux Olympiques et prépare-toi à relever des défis sportifs et amusants ! Élabore des stratégies astucieuses et deviens le champion ultime !

Gratuit **DE 13H30 À 18H**

MARDI 23

SORTIE NATURE

Explore la nature en participant à un après-midi géocaching, pêche. Préparation du repas du soir ensemble et soirée à la piscine Sittellia !

Possibilité d'apporter son matériel de pêche

DE 14H À 22H30

Tarif demi-journée avec repas



MERCREDI 24

AVENTURE EN HAUTEUR

au domaine du Gasseau à Saint-Léonard-des-Bois!
Après-midi accrobranches !

DE 10H30 À 18H

Tarif journée

JEUDI 25

PLAGES ET HISTOIRE

OUISTREHAM (14)

Départ à 8h pour la Normandie
Retour à 20h.

Découverte du site de la Batterie de Merville Tarif repas



VENDREDI 26

PLAN D'EAU

de la Gèmerie à Arnage

- * Activités au plan d'eau et convivialité autour d'un
- * barbecue en plein air.

DE 10H À 17H

Tarif repas

* Retrouvez les tarifs complets sur www.cc-gesnoisbilruien.fr

Pour les nouveaux, une adhésion au service sera facturée, de 4 à 10 € selon QF.

SOIRÉES ET SORTIES

en avril !

Tous les vendredis

SOIRÉE DE 17H À 21H

Dans les espaces jeunesse

c'est soirée libre !

L'ÉQUIPE



BOULOIRE *3 rue des maillets*

Dimitri - 06 15 45 36 55

localjeunesbouloire@cc-gesnoisbilurien.fr



LOMBRON *16 rue de Torcé*

Angélique - 06 16 39 46 17

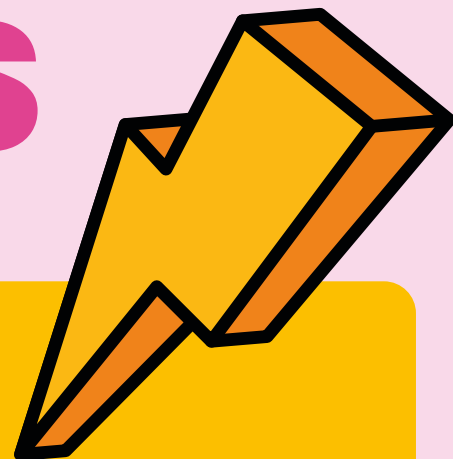
localjeuneslombron@cc-gesnoisbilurien.fr



SAVIGNÉ-L'ÉVÊQUE *cour de la rue Saint-Barthélémy*

Mathieu - 06 15 24 29 18

localjeunes-savigne@cc-gesnoisbilurien.fr



vendredi **09**
avril

SOIRÉE DE 17H À 23H

Espaces Jeunesse

Barbecue + boom

Tarif repas

vendredi **12**
avril

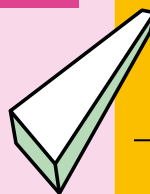
SORTIE DE 17H À 23H

Le Mans

Soirée UrbanSoccer

Prévoir un pique-nique et
de l'argent pour l'activité

Tarif à l'heure



ET TOUJOURS
PENDANT **LES PÉRIODES**

SCOLAIRES

Les 3 espaces Jeunesse sont ouverts :

**Bouloire, Lombron
et Savigné-l'Évêque**

- **mercredi : de 13h30 à 18h**
- **vendredi : de 17h à 21h, si une soirée est prévue, on peut fermer plus tard.**
- + **un samedi par mois, selon planning page suivante**

Ce que l'on peut y trouver :

un point d'informations : santé, vie pratique, culture

un lieu d'écoute en solo ou en groupe

des loisirs, des jeux, du divertissement

de l'accompagnement de projets :

- collectifs : voyages, sorties, visites

- personnels : orientation, formation

la possibilité de faire ses devoirs

des sorties

Les tarifs :

adhésion annuelle selon QF (de 4 à 10€)

+ tarif à l'heure lors des soirées et sorties

RETOUR EN IMAGES

WEEK-END CONNECTÉ



Communauté de Communes

Le Gesnois Bilurien

Ardenay-sur-Mérize · Bouloire · Le Breil-sur-Mérize · Connerré
Coudrecieux · Lombron · Maisoncelles · Montfort-le-Gesnois
Nuillé-le-Jalais · Saint-Célerin · Saint-Corneille
St-Mars-de-Locquenay · St-Mars-la-Brière
St-Michel-de-Chavaignes · Savigné-l'Évêque · Sillé-le-Philippe
Soulitré · Surfonds · Thorigné-sur-Dué
Torcé-en-Vallée · Tresson · Volnay

Service Petite enfance - Enfance - Jeunesse

service-peej@cc-gesnoisbilurien.fr

02 85 29 92 28

Les liens utiles :

Sur www.cc-gesnoisbilurien.fr :

- [🔗 Les tarifs complets / 🔗 La page jeunesse](#)
- [🔗 Le Portail Familles : pour les inscriptions et réservations](#)



Ne pas jeter sur la voie publique - IPNS - Images : Freepik



www.cc-gesnoisbilurien.fr